

Since 1980

Basınç düşürücü Pilot tip Pressure reducing pilot type

Type: BDP

YENİ

DAS
Certification
ISO 9001: 2000
Approval

UKAS
QUALITY
MANAGEMENT

Buhar, Su, Hava, Gaz vb.
akışkanlar

PN16

0,2 - 14 bar
arası basınç ayar sahası

PN40 (ÖZEL)

1 - 30 bar
arası basınç ayar sahası

Yardımcı Enerjisiz
&
Ekipmansız



Steam, water, air, gas etc.
fluids.

Pressure adjustment range
between PN16

0,2 - 14 bar

Pressure adjustment range
between PN40 (SPECIAL)

1 - 30 bar

Without auxiliary energy
&
equipment.

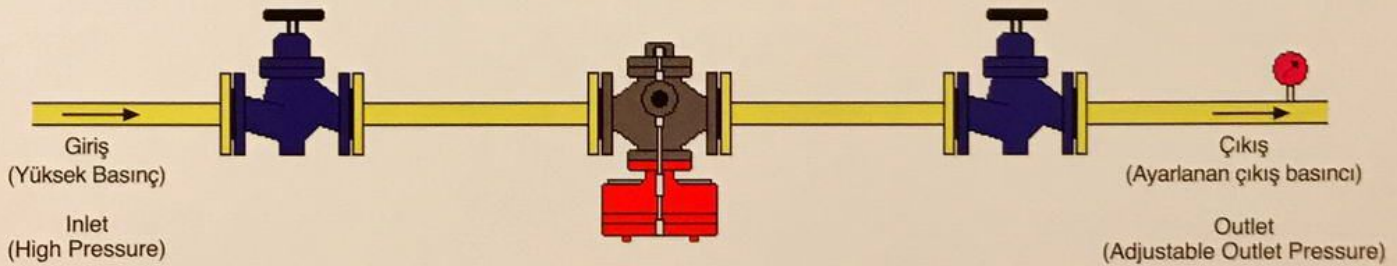
Standart PN16: DN15 - DN50
Özel PN40: DN15 - DN50
Özel PN16-PN40: DN65 - DN300

www.konvalf.com

- Buhar, Su, Hava, Gaz vb. akışkanlarda basınç regülasyonu sağlayan etkili bir kontrol elemanıdır.
- Tasarımı kullanıcılara kolay bakım imkanı sağlayacak şekilde yapılmıştır.
- Yardımcı enerjiye ve ekipmana ihtiyaç yoktur. (Dengeleme tankı, yay, pnömatik besleme vb.)
- Bol miktarda yedek parça ve etkili servis ile desteklenmektedir.
- 0,2 - giriş basıncı arasında hassas basınç ayar sahasına sahiptir.
- Çıkış basınç ayarı üzerindeki özel regülatör sayesinde yapılmakta olup, çıkış basıncı kolaylıkla değiştirilebilir.
- Flans bağlantısında diğer ürünlerimize de ait normlara ve ölçülere uyulduğundan, tesisata montajı kolaydır.
- Kullanılan bütün materyaller özenle seçilmiş olup, yüksek kalite ile üretim safhasından ve gerekli testlerden geçtikten sonra müşterilerimize sunulmaktadır.

- It is an effectual control element providing pressure regulation with steam, water, air, gas etc. liquids.
- It was designed to provide the users with easy maintenance.
- No need for auxiliary energy and equipment (balancing tank, spring, pneumatic supply etc.)
- It is supported with a plenty of spare parts and an effectual service.
- It has fine pressure adjustment range between 0,2-Inlet pressure.
- Outlet pressure adjustment is made through a special regulator on it and can be changed easily.
- It has an easy installation since norms and dimensions belonging to our other products are complied with in the flange connection.
- All the materials used have been selected with precision and are presented to our customers after production stage of high quality and required tests.

TYPE BDP uygulama şeması
TYPE BDP application scheme.



Pilot valf ile çıkış basıncını
0,2 bar ile giriş basıncı arasında
hassas olarak ayarlamak mümkündür.

It is possible to adjust the Outlet
Pressure finely between 0,2-Inlet pressure
through a Pilot valve.



Türkiye

Since
1980

Kullanım Alanları: Buhar, Su, Hava Yağ vb. akışkanlar.
(Sörunuz ; asit ve alkali özelliklere sahip akışkanlar)

Ölçü: Standart DN15 - DN100
Özel DN125 - DN300

Gövde: Standart PN16
Özel PN40 - AISI316

Bağlantı: Flanşlı

Max. Sıcaklık: 200°C

Hava Besleme Basıncı: Max 2 bar

Salmastra:Yay baskılı
PTFE V-Ring takımı

Seat malzemesi: AISI 316

Plug malzemesi: AISI 316

Pnömatik on-off 2 yollu kontrol vanası

Pneumatic on-off 2-way control valve

Type: A-16



A-16 Standart/Standard: DN15 - DN50
A-30 Standart/Standard: DN65 - DN100
Özel/Special: DN125 - DN300

DAS
Certification
ISO 9001: 2000
Approval

UKAS
QUALITY
MANAGEMENT

Applications : Steam, water, air, oil etc. fluids.
(Your question; Liquids having acid and alkali characteristics)

Dimensions: Standard DN15 - DN100
Special DN125 - DN300

Body: Standard PN16
Special PN40 - AISI316

End Connection: Flanged

Max. Temperature: 200 °C

Air Supply Pressure: 2 bar max.

Packing: Spring-loaded
PTFE V-Ring kit

Seat Material: AISI 316

Plug Material: AISI 316

www.konvalf.com

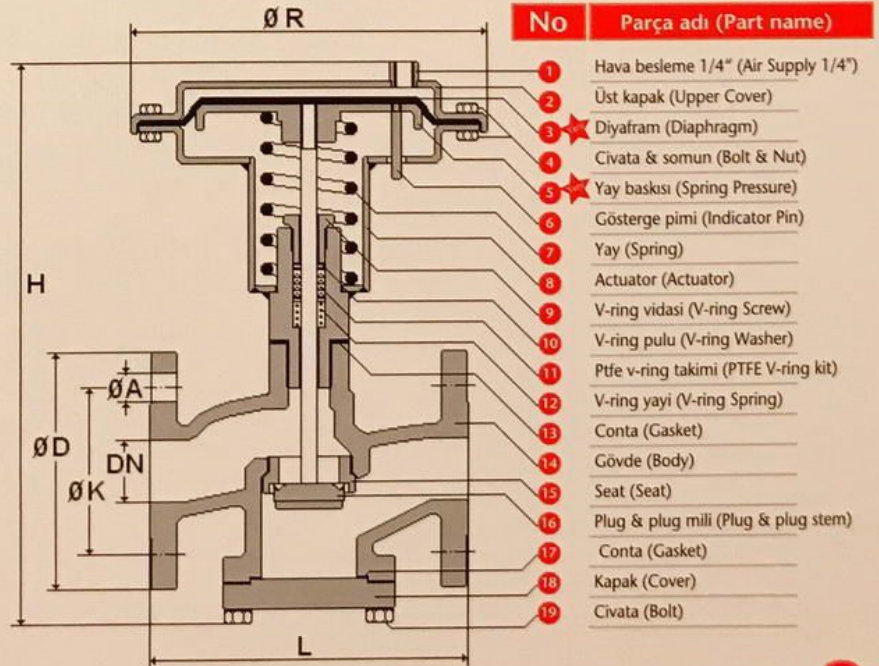
- Buhar, su, hava, yağ vb. akışkanlarda yüksek performans gösteren etkili bir kontrol elemanıdır.
- Tasarımı kullanıcılara kolay bakım imkanı sağlayacak şekilde yapılmıştır.
- Hafif olması, tesisat açısından ve montaj/demontajda büyük bir rahatlık sağlamaktadır.
- Bol miktarda yedek parça ve etkili servis ile desteklenmektedir.
- Seat ve plug metal metale (AISI 316) olup, korozyona ve aşınmalara karşı yüksek dayanım göstermektedir. İsteğe ve kullanım yerine bağlı olarak plug sızdırmazlık elemanı; PTFE, viton vb. olarak seçilebilir.
- Düşük hava basınçlarında dahi etkili çalışması, işletme için büyük bir avantaj sağlamaktadır.
- Kullanılan bütün materyaller özenle seçilmiş olup, yüksek kalite ile üretim safhasından ve gerekli testlerden geçtikten sonra müşterilerimize sunulmaktadır.
- Ürünlerimiz 1 yıl garantilidir.

- It is an effectual control element presenting high performance with steam, water, air, oil etc. liquids.
- It was designed to provide the users with easy maintenance.
- Its compact desing provides a real convenience in terms of installation and assembly / disassembly.
- It is supported with a plenty of spare parts and an effectual service.
- Seat and plug material metal-to-metal, AISI 316, demonstrates high durability against corrosion and wears. Plug tightness element can be selected optionally as PTFE, viton etc. depending on the application area.
- Effectual working even in low air pressures provides quite a big advantage for the operation.
- All the materials used have been selected with precision and are presented to our customers after production stage of high quality and required tests.
- Our products are under 1 year warranty.

Ölçü Dimensions	H	ØR	L	ØD	ØK	ØA	A Delik A Hole
DN 15	305	223	130	95	65	14	4
DN 20	335	223	150	105	75	14	4
DN 25	305	223	160	115	85	14	4
DN 32	330	223	180	140	100	18	4
DN 40	345	223	200	150	110	18	4
DN 50	360	223	230	165	125	18	4
DN 65	570	286	290	185	145	18	4/8*
DN 80	600	286	310	200	160	18	8
DN 100	670	286	350	220	180	18	8

*PN 16 Gövde 4 delik / PN 40 Gövde 8 delik

*PN 16 Body 4 hole / PN 40 Body 8 hole



Since
1980

Kullanım Alanları: Buhar, Su, Hava Yağ vb. akışkanlar.
(Sörünüz ; asit ve alkali özelliklere sahip akışkanlar)

Ölçü: Standart DN15 - DN100
Özel DN125 - DN300

Gövde: Standart PN16
Özel PN40 - AISI316

Bağlantı: Flanşlı

Max. Sıcaklık: 200°C

Hava Besleme Basıncı: Max 3 bar

Salmastra:Yay baskılı
PTFE V-Ring takımı

Seat malzemesi: AISI 316

Plug malzemesi: AISI 316

Pnömatik on-off 3 yollu kontrol vanası

Pneumatic on-off 3-way control valve

Type: A-16



A-16 Standart/Standard: DN15 - DN50
A-30 Standart/Standard: DN65 - DN100
Özel/Special: DN125 - DN300

DAS
Certification
ISO 9001: 2000
Approval

UKAS
QUALITY
MANAGEMENT

Applications : Steam, water, air, oil etc. fluids.
(Your question; Liquids having acid and alkali characteristics)

Dimensions: Standard DN15 - DN100
Special DN125 - DN300

Body: Standard PN16
Special PN40 - AISI316

End Connection: Flanged

Max.Temperature: 200 °C

Air Supply Pressure: 3 bar max.

Packing: Spring-loaded
PTFE V-Ring kit

Seat Material: AISI 316

Plug Material: AISI 316

www.konvalf.com

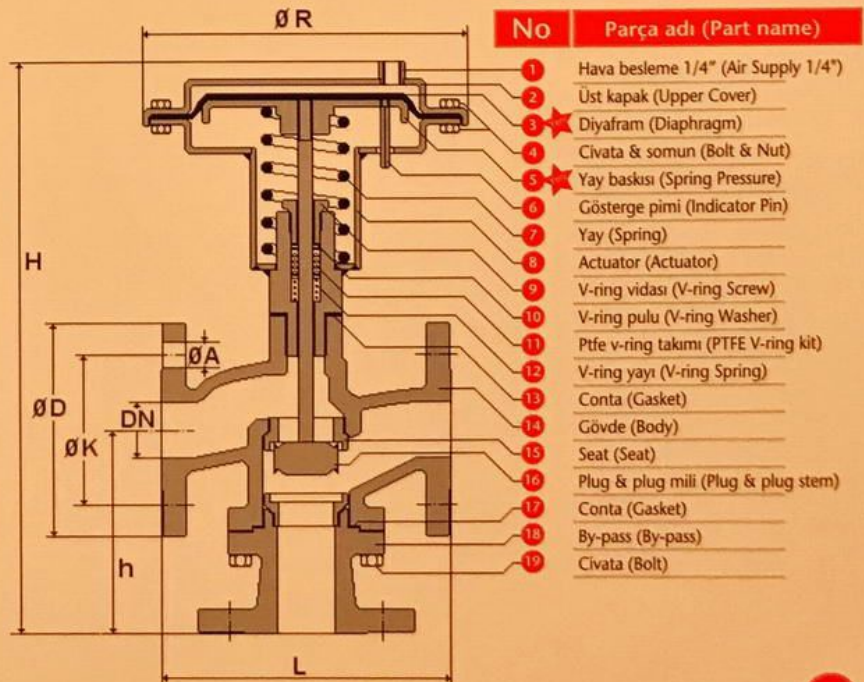
- Buhar, su, hava, yağ vb. akışkanlarda yüksek performans gösteren etkili bir kontrol elemanıdır.
- Tasarımı kullanıcılara kolay bakım imkanı sağlayacak şekilde yapılmıştır.
- Hafif olması, tesisat açısından ve montaj/demontajda büyük bir rahatlık sağlamaktadır.
- Bol miktarda yedek parça ve etkili servis ile desteklenmektedir.
- Seat ve plug metal metale (AISI 316) olup, korozyona ve aşınmalara karşı yüksek dayanım göstermektedir. İsteğe ve kullanım yerine bağlı olarak plug sızdırmazlık elemanı; PTFE, viton vb. olarak seçilebilir.
- Düşük hava basınçlarında dahi etkili çalışması, işletme için büyük bir avantaj sağlamaktadır.
- Kullanılan bütün materyaller özenle seçilmiş olup, yüksek kalite ile üretim safhasından ve gerekli testlerden geçtikten sonra müşterilerimize sunulmaktadır.
- Ürünlerimiz 1 yıl garantilidir.

- It is an effectual control element presenting high performance with steam, water, air, oil etc. liquids.
- It was designed to provide the users with easy maintenance.
- Its compact desing provides a real convenience in terms of installation and assembly / disassembly.
- It is supported with a plenty of spare parts and an effectual service.
- Seat and plug material metal-to-metal, AISI 316, demonstrates high durability against corrosion and wears. Plug tightness element can be selected optionally as PTFE, viton etc. depending on the application area.
- Effectual working even in low air pressures provides quite a big advantage for the operation.
- All the materials used have been selected with precision and are presented to our customers after production stage of high quality and required tests.
- Our products are under 1 year warranty.

Ölçü Dimensions	H	ØR	L	h	ØD	ØK	ØA	A Delik A Hole
DN 15	350	223	130	118	95	65	14	4
DN 20	380	223	150	137	105	75	14	4
DN 25	355	223	160	115	115	85	14	4
DN 32	380	223	180	128	140	100	18	4
DN 40	395	223	200	135	150	110	18	4
DN 50	415	223	230	153	165	125	18	4
DN 65	625	286	290	180	185	145	18	4/8*
DN 80	660	286	310	200	200	160	18	8
DN 100	725	286	350	245	220	180	18	8

*PN 16 Gövde 4 delik / PN 40 Gövde 8 delik

*PN 16 Body 4 hole / PN 40 Body 8 hole



Since
1980

Kullanım Alanları: Buhar, Su, Hava Yağ vb. akışkanlar.
(Sörunuz ; asit ve alkali özelliklere sahip akışkanlar)

Ölçü: Standart DN15 - DN50

Gövde: Standart PN16

Bağlantı: Flanşlı

Max. Sıcaklık: 200°C

Hava Besleme Basıncı: 4 - 6 bar

Salmastra:Yay baskılı
PTFE V-Ring takımı

Seat malzemesi: AISI 316

Plug malzemesi: Grafittli PTFE

Pnömatik on-off 2 yollu pistonlu kontrol vanası

Pneumatic on-off 2-way piston control valve

Type: P-16



Standart/Standard: DN15 - DN50

DAS
Certification
ISO 9001: 2000
Approval



Applications : Steam, water, air, oil etc. fluids.
(Your question; Liquids having acid and alkali characteristics)

Dimensions: Standard DN15 - DN50

Body: Standard PN16

End Connection: Flanged

Max. Temperature: 200 °C

Air Supply Pressure: 4 - 6 bar

Packing: Spring-loaded
PTFE V-Ring kit

Seat Material: AISI 316

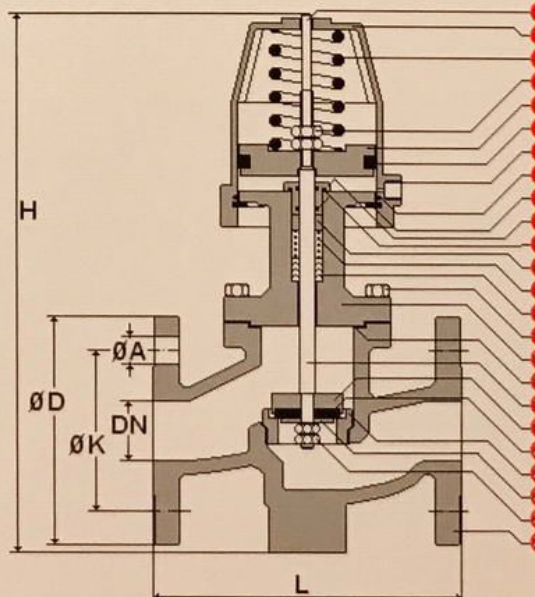
Plug Material: Graphite PTFE

www.konvalf.com

- Buhar, su, hava, yağ vb. akışkanlarda yüksek performans gösteren etkili bir kontrol elemanıdır.
- Tasarımı kullanıcılara kolay bakım imkanı sağlayacak şekilde yapılmıştır.
- Kullanılan özel actuator yüksek basınç ve darbelerle dayanımlı olup, federlerle güçlendirilmiştir. Actuator; segman sistemi sayesinde yükü dağıtan ve kolay montaj / demontaj sağlayan bir yapıya sahiptir.
- Plug miline 3 bölümden yataklama yapılmıştır.
- Hafif olması, tesisat açısından ve montaj / demontajda büyük bir rahatlık sağlamaktadır.
- Bol miktarda yedek parça ve etkili servis ile desteklenmektedir.
- Seat ve plug AISI 316 olup, sızdırmazlık elemanı grafittli PTFE'dir. İsteğe ve kullanım yerine bağlı olarak plug sızdırmazlık elemanı; metal (AISI 316), viton vb. olarak seçilebilir.
- Kullanılan bütün materyaller özenle seçilmiş olup, yüksek kalite ile üretim safhasından ve gerekli testlerden geçtikten sonra müşterilerimize sunulmaktadır.
- Ürünlerimiz 1 yıl garantilidir.

- It is an effectual control element presenting high performance with steam, water, air, oil etc. liquids.
- It was designed to provide the users with easy maintenance.
- Special actuator used is resistant against high pressure and impacts, and strengthened with feders. Actuator has a structure to spread the load and to provide easy assembly/ disassembly by means of its piston ring system.
- Plug stem has been applied bearing in three sections.
- Its compact desing provides a real convenience in terms of installation and assembly / disassembly.
- It is supported with a plenty of spare parts and an effectual service.
- Seat and plug materials are of metal AISI 316 and tightness element is graphited PTFE. Plug tightness element can be selected optionally as metal AISI 316, viton etc. depending on the application area.
- All the materials used have been selected with precision and are presented to our customers after production stage of high quality and required tests.
- Our products are under 1 year warranty.

Ölçü Dimensions	H	L	ØD	ØK	ØA	A Delik A Hole
DN 15	310	130	95	65	14	4
DN 20	335	150	105	75	14	4
DN 25	310	160	115	85	14	4
DN 32	325	180	140	100	18	4
DN 40	350	200	150	110	18	4
DN 50	365	230	165	125	18	4



No Parça adı (Part name)

- 1 Gösterge & yataklama (Indicator & Bearing)
- 2 Actuator (Actuator)
- 3 Yay (Spring)
- 4 Somun (Nut)
- 5 Piston (Piston)
- 6 Keçe (Felt)
- 7 Hava besleme 1/8" (Air Supply 1/8")
- 8 O-ring (O-ring)
- 9 Segman (Piston Ring)
- 10 V-ring vidası (V-ring Screw)
- 11 O-ring (O-ring)
- 12 V-ring pulu (V-ring Washer)
- 13 V-ring yayı (V-ring Spring)
- 14 PTFE v-ring takımı (PTFE V-ring kit)
- 15 Cıvata (Bolt)
- 16 Salmastra yuvası (Packing Slot)
- 17 Conta (Gasket)
- 18 Plug milini (Plug stem)
- 19 Plug (Plug)
- 20 Sızdırmazlık elemanı (Tightness Element)
- 21 Seat (Seat)
- 22 Plug pulu (Plug Washer)
- 23 Somun (Nut)
- 24 Gövde (Body)



Since
1980

Kullanım Alanları: Buhar, Su, Hava Yağ vb. akışkanlar.
(Sörünuz ; asit ve alkali özelliklere sahip akışkanlar)

Ölçü: Standart DN15 - DN100
Özel DN125 - DN300

Gövde: Standart PN16
Özel PN40 - AISI316

Bağlantı: Flanşlı

Max. Sıcaklık: 200°C

Hava Besleme Basıncı: 0,2 - 1 bar
0,8 - 2 bar
1,0 - 3 bar

Actuator : 300 cm² / 600 cm² / 1000 cm²

Salmastra:Yay baskılı
PTFE V-Ring takımı

Seat malzemesi: AISI 316

Plug malzemesi: AISI 316
Özel PTFE

Pnömatik oransal 2 yollu kontrol vanası

Pneumatic proportional 2-way control valve

Type: OA



Standart/Standard: DN15 - DN100
Özel/Special: DN125 - DN300

DAS
Certification
ISO 9001: 2000
Approval

UKAS
QUALITY
MANAGEMENT

Applications : Steam, water, air, oil etc. fluids.
(Your question; Liquids having acid and alkali characteristics)

Dimensions: Standard DN15 - DN100
Special DN125 - DN300

Body: Standard PN16
Special PN40 - AISI316

End Connection: Flanged

Max. Temperature: 200 °C

Air Supply Pressure: 0,2 - 1 bar
0,8 - 2 bar
1,0 - 3 bar

Actuator : 300 cm² / 600 cm² / 1000 cm²

Packing: Spring-loaded
PTFE V-Ring kit

Seat Material: AISI 316

Plug Material: AISI 316
Special PTFE

www.konvalf.com

- Buhar, su, hava, yağ vb. akışkanlarda lineer plug ve yay sistemi sayesinde oransal kontrolü sağlayan, yüksek performanslı ve etkili bir kontrol elemanıdır.
- Tasarımı kullanıcılara kolay bakım imkanı sağlayacak şekilde yapılmıştır.
- Pozisyonerli veya pozisyonersiz oransal çalışma imkanı bulunmaktadır.
- Hafif olması, tesisat açısından ve montaj/demontajda büyük bir rahatlık sağlamaktadır.
- Bol miktarda yedek parça ve etkili servis ile desteklenmektedir.
- Seat ve plug metal metale (AISI 316) olup, korozyona ve aşınmalara karşı yüksek dayanım göstermektedir. İsteğe ve kullanım yerine bağlı olarak plug sızdırmazlık elemanı; PTFE, viton vb. olarak seçilebilir.
- Kullanılan bütün materyaller özenle seçilmiş olup, yüksek kalite ile üretim safhasından ve gerekli testlerden geçtikten sonra müşterilerimize sunulmaktadır.
- Ürünlerimiz 1 yıl garantilidir.

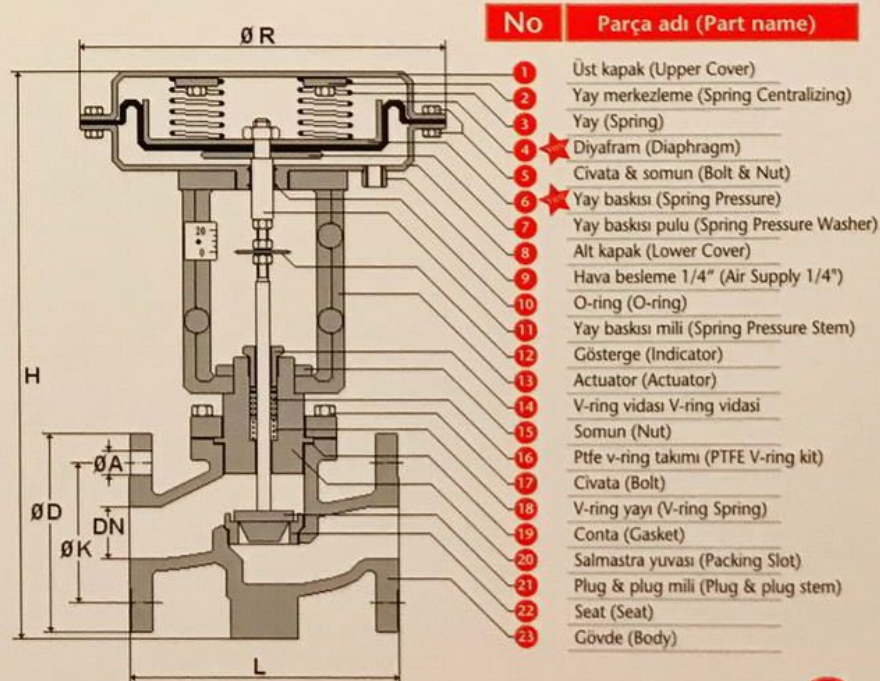
- It is an effectual control element presenting high performance with steam, water, air, oil etc. liquids, providing proportional control by means of linear plug and spring system.
- It was designed to provide the users with easy maintenance.
- It has proportional operation capability with positioner or without positioner.
- Its compact desing provides a real convenience in terms of installation and assembly / disassembly.
- It is supported with a plenty of spare parts and an effectual service.
- Seat and plug material metal-to-metal, AISI 316, demonstrates high durability against corrosion and wears. Plug tightness element can be selected optionally as PTFE, viton etc. depending on the application area.
- All the materials used have been selected with precision and are presented to our customers after production stage of high quality and required tests.
- Our products are under 1 year warranty.

Ölçü Dimensions	H	ØR	L	ØD	ØK	ØA	A Delik A Hole
DN 15	435	286	130	95	65	14	4
DN 20	460	286	150	105	75	14	4
DN 25	435	286	160	115	85	14	4
DN 32	450	286	180	140	100	18	4
DN 40	475	286	200	150	110	18	4
DN 50	490	286	230	165	125	18	4
DN 65	550	286 365*	290	185	145	18	4/8***
DN 80	580	286 365*	310	200	160	18	8
DN 100	640	365* 450**	350	220	180	18	8

*600 cm² Actuator / ** 1000 cm² Actuator

***PN 16 Gövde 4 delik / PN 40 Gövde 8 delik

***PN 16 Body 4 hole / PN 40 Body 8 hole



Since
1980

Kullanım Alanları: Buhar, Su, Hava
Yağ vb. akışkanlar.
(Sorumuz; asit ve alkali özelliklere sahip
akışkanlar)

Ölçü: Standart DN15 - DN100
Özel DN125 - DN300

Gövde: Standart PN16
Özel PN40 - AISI316

Bağlantı: Flanşlı

Max. Sıcaklık: 200°C

Hava Besleme Basıncı: 0,2 - 1 bar
0,8 - 2 bar
1,0 - 3 bar

Actuator : 300 cm² / 600 cm² / 1000 cm²

Salmastra:Yay baskılı
PTFE V-Ring takımı

Seat malzemesi: AISI 316

Plug malzemesi: AISI 316
Özel PTFE

Pnömatik oransal 3 yollu kontrol vanası

Pneumatic proportional 3-way control valve

Type: OA



Standart/Standard: DN15 - DN100
Özel/Special: DN125 - DN300

DAS
Certification
ISO 9001:2000
Approval

UKAS
QUALITY
MANAGEMENT

Applications : Steam, water, air, oil
etc. fluids.
(Your question; Liquids having acid and
alkali characteristics)

Dimensions: Standard DN15 - DN100
Special DN125 - DN300

Body: Standard PN16
Special PN40 - AISI316

End Connection: Flanged

Max. Temperature: 200 °C

Air Supply Pressure: 0,2 - 1 bar
0,8 - 2 bar
1,0 - 3 bar

Actuator : 300 cm² / 600 cm² / 1000 cm²

Packing: Spring-loaded
PTFE V-Ring kit

Seat Material: AISI 316

Plug Material: AISI 316
Special PTFE

www.konvalf.com

- Buhar, su, hava, yağ vb. akışkanlarda lineer plug ve yay sistemi sayesinde oransal kontrolü sağlayan, yüksek performanslı ve etkili bir kontrol elemanıdır.
- Tasarımı kullanıcılara kolay bakım imkanı sağlayacak şekilde yapılmıştır.
- Pozisyonerli veya pozisyonersiz oransal çalışma imkanı bulunmaktadır.
- Hafif olması, tesisat açısından ve montaj/demontajda büyük bir rahatlık sağlamaktadır.
- Bol miktarda yedek parça ve etkili servis ile desteklenmektedir.
- Seat ve plug metal metale (AISI 316) olup, korozyona ve aşınmalara karşı yüksek dayanım göstermektedir. İsteğe ve kullanım yerine bağlı olarak plug sızdırmazlık elemanı; PTFE, viton vb. olarak seçilebilir.
- Kullanılan bütün materyaller özenle seçilmiş olup, yüksek kalite ile üretim safhasından ve gerekli testlerden geçtikten sonra müşterilerimize sunulmaktadır.
- Ürünlerimiz 1 yıl garantilidir.

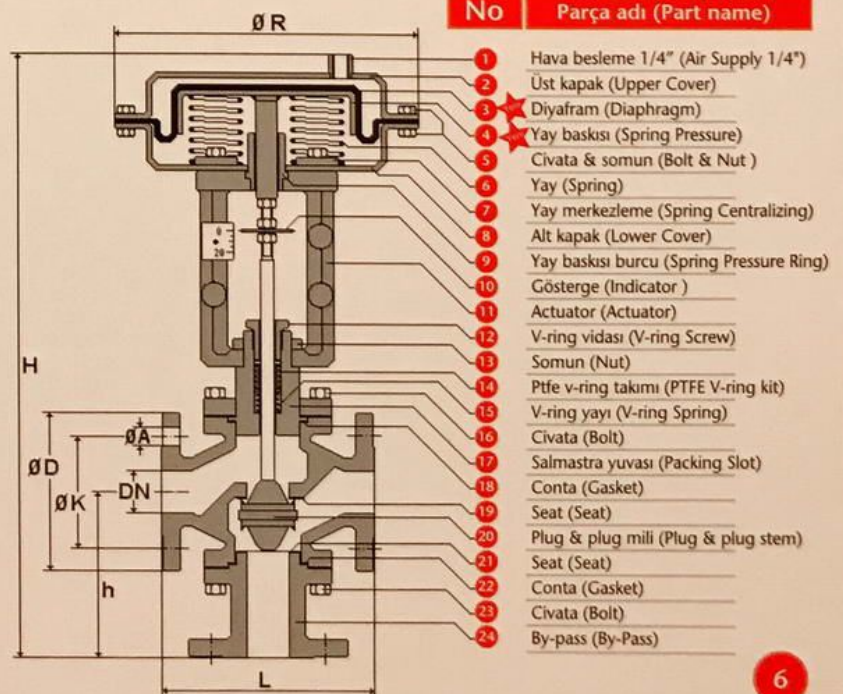
- It is an effectual control element presenting high performance with steam, water, air, oil etc. liquids, providing proportional control by means of linear plug and spring system.
- It was designed to provide the users with easy maintenance.
- It has proportional operation capability with positioner or without positioner.
- Its compact desing provides a real convenience in terms of installation and assembly / disassembly.
- It is supported with a plenty of spare parts and an effectual service.
- Seat and plug material metal-to-metal, AISI 316, demonstrates high durability against corrosion and wears. Plug tightness element can be selected optionally as PTFE, viton etc. depending on the application area.
- All the materials used have been selected with precision and are presented to our customers after production stage of high quality and required tests.
- Our products are under 1 year warranty.

Ölçü Dimensions	H	ØR	h	L	ØD	ØK	ØA	A Delik A Hole
DN 15	540	286	134	130	95	65	14	4
DN 20	515	286	121	150	105	75	14	4
DN 25	515	286	121	160	115	85	14	4
DN 32	545	286	138	180	140	100	18	4
DN 40	555	286	143	200	150	110	18	4
DN 50	575	286	158	230	165	125	18	4
DN 65	635	286 365*	195	290	185	145	18	4/8***
DN 80	670	286 365*	215	310	200	160	18	8
DN 100	735	365* 450**	250	350	220	180	18	8

*600 cm² Actuator / ** 1000 cm² Actuator

***PN 16 Gövde 4 delik / PN 40 Gövde 8 delik

***PN 16 Body 4 hole / PN 40 Body 8 hole



Since
1980

Kullanım Alanları: Buhar, Su, Hava Yağ vb. akışkanlar.
(Sörünüz; asit ve alkali özelliklere sahip akışkanlar)

Ölçü: Standart DN15 - DN100
Özel DN125 - DN300

Gövde: Standart PN40
Özel AISI316

Bağlantı: Flanşlı

Max. Sıcaklık: 300°C

Hava Besleme Basıncı: 0,2 - 1 bar
0,8 - 2 bar
1,0 - 3 bar

Actuator : 300 cm² / 600 cm² / 1000 cm²

Salmastra:Yay baskılı
PTFE V-Ring takımı

Seat malzemesi: AISI 316

Plug malzemesi: AISI 316

Pnömatik on-off/oransal 2 yollu kızgıny yağ kontrol vanası

Pneumatic on-off/proportional 2-way hot oil control valve

Type: KA / KOA

Standard
PN40 Body



Standart/Standard: DN15 - DN100
Özel/Special: DN125 - DN300

DAS
Certification
ISO 9001: 2000
Approval

UKAS
QUALITY
MANAGEMENT

Applications : Steam, water, air, oil etc. fluids.
(Your question; Liquids having acid and alkali characteristics)

Dimensions: Standard DN15 - DN100
Special DN125 - DN300

Body: Standard PN40
Special AISI316

End Connection: Flanged

Max. Temperature: 300 °C

Air Supply Pressure: 0,2 - 1 bar
0,8 - 2 bar
1,0 - 3 bar

Actuator : 300 cm² / 600 cm² / 1000 cm²

Packing: Spring-loaded
PTFE V-Ring kit

Seat Material: AISI 316

Plug Material: AISI 316

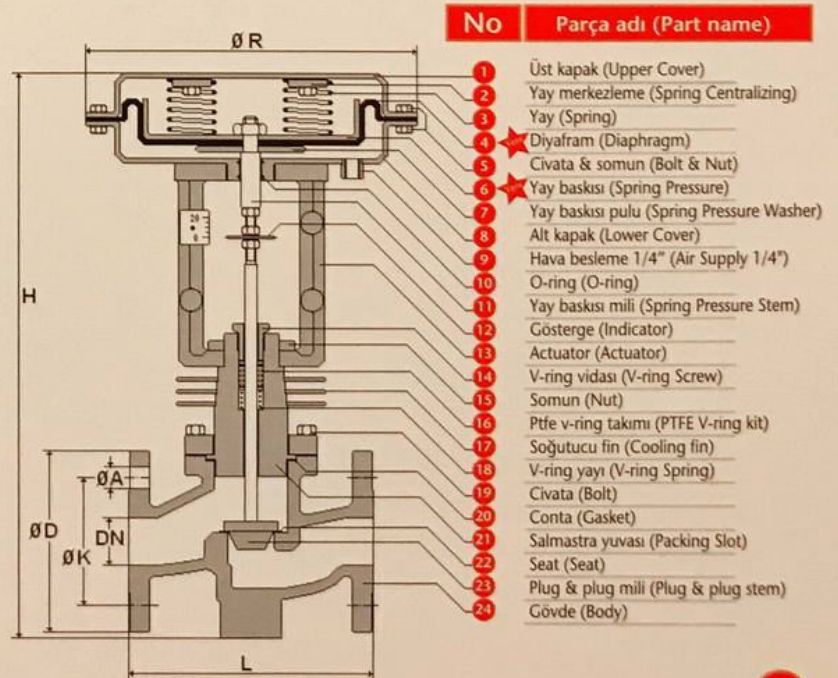
www.konvalf.com

- Yüksek sıcaklıklardaki kızgın yağ, sağlam buhar vb. akışkanlarda yüksek performans gösteren ürünümüz, on-off ve oransal olarak üretilmektedir.
- Tasarımı kullanıcılar için kolay bakım imkanı sağlayacak şekilde yapılmıştır.
- TYPE KA düşük hava basınçlarında dahi çalışması, işletme için büyük bir avantaj sağlamaktadır.
- TYPE KOA pozisyonerli veya pozisyonersiz oransal çalışma imkanı sağlamaktadır.
- Gövde ile actuator arasında bulunan soğutucu finler sayesinde, salmastraya ve diyaframa yüksek sıcaklıkların ulaşılması engellenmektedir.
- Bol miktarda yedek parça ve etkili servis ile desteklenmektedir.
- Hafif olması, tesisat açısından ve montaj/demontajda büyük bir rahatlık sağlamaktadır.
- Seat ve plug metal metale (AISI 316) olup, korozyona ve aşınmalara karşı yüksek dayanım göstermektedir.
- Kullanılan bütün materyaller özenle seçilmiş olup, yüksek kalite ile üretim safhasından ve gerekli testlerden geçtikten sonra müşterilerimize sunulmaktadır.
- Ürünlerimiz 1 yıl garantilidir.

- Our product, showing high performance with hot oil, solid steam etc. liquids of high temperatures, is manufactured as on/off and proportional.
- It was designed to provide the users with easy maintenance.
- Effectual working even in low air pressures provides quite a big advantage for the operation (TYPE KA).
- It has proportional operation capability with positioner or without positioner (TYPE KOA).
- High heats are being prevented from reaching packing and diaphragm through the cooling fins between body and actuator.
- It is supported with a plenty of spare parts and an effectual service.
- Its compact desing provides a real convenience in terms of installation and assembly / disassembly.
- Seat and plug material metal-to-metal, AISI 316, demonstrates high durability against corrosion and wears.
- All the materials used have been selected with precision and are presented to our customers after production stage of high quality and required tests.
- Our products are under 1 year warranty.

Ölçü Dimensions	H	ØR	L	ØD	ØK	ØA	A Delik A Hole
DN 15	505	286	130	95	65	14	4
DN 20	530	286	150	105	75	14	4
DN 25	505	286	160	115	85	14	4
DN 32	525	286	180	140	100	18	4
DN 40	540	286	200	150	110	18	4
DN 50	555	286	230	165	125	18	4
DN 65	595	286 365*	290	185	145	18	8
DN 80	625	286 365*	310	200	160	18	8
DN 100	685	365* 450**	350	220	180	18	8

*600 cm² Actuator / ** 1000 cm² Actuator



No Parça adı (Part name)

- Üst kapak (Upper Cover)
- Yay merkezleme (Spring Centralizing)
- Yay (Spring)
- Diyafram (Diaphragm)
- Civata & somun (Bolt & Nut)
- Yay baskısı (Spring Pressure)
- Yay baskısı pulu (Spring Pressure Washer)
- Alt kapak (Lower Cover)
- Hava besleme 1/4" (Air Supply 1/4")
- O-ring (O-ring)
- Yay baskısı mili (Spring Pressure Stem)
- Gösterge (Indicator)
- Actuator (Actuator)
- V-ring vidası (V-ring Screw)
- Somun (Nut)
- Pfte v-ring takımı (PTFE V-ring kit)
- Soğutucu fin (Cooling fin)
- V-ring yayı (V-ring Spring)
- Civata (Bolt)
- Conta (Gasket)
- Salmastra yuvası (Packing Slot)
- Seat (Seat)
- Plug & plug mili (Plug & plug stem)
- Gövde (Body)



Since
1980

Kullanım Alanları: Kızgınyavaş, Sağlam Buhar, Su, Hava vb. akışkanlar. (Sorumuz; asit ve alkali özelliklere sahip akışkanlar)

Ölçü: Standart DN15 - DN100
Özel DN125 - DN300

Gövde: Standart PN40
Özel AISI316

Bağlantı: Flanşlı

Max. Sıcaklık: 300°C

Hava Besleme Basıncı: 0,2 - 1 bar
0,8 - 2 bar
1,0 - 3 bar

Actuator : 300 cm² / 600 cm² / 1000 cm²

Salmastra:Yay baskılı
PTFE V-Ring takımı

Seat malzemesi: AISI 316

Plug malzemesi: AISI 316

Pnömatik on-off/oransal 3 yollu kızgınyavaş kontrol vanası

Pneumatic on-off/proportional 3-way hot oil control valve

Type: KA/ KOA

Standard
PN40 Body



Standart/Standard: DN15 - DN100
Özel/Special: DN125 - DN300

DAS
Certification
ISO 9001: 2000
Approval

UKAS
QUALITY
MANAGEMENT

Applications : Hot oil, solid steam, water, air, oil etc. fluids
(Your question; Liquids having acid and alkali characteristics)

Dimensions: Standard DN15 - DN100
Special DN125 - DN300

Body: Standard PN40
Special AISI316

End Connection: Flanged

Max. Temperature: 300 °C

Air Supply Pressure: 0,2 - 1 bar
0,8 - 2 bar
1,0 - 3 bar

Actuator : 300 cm² / 600 cm² / 1000 cm²

Packing: Spring-loaded
PTFE V-Ring kit

Seat Material: AISI 316

Plug Material: AISI 316

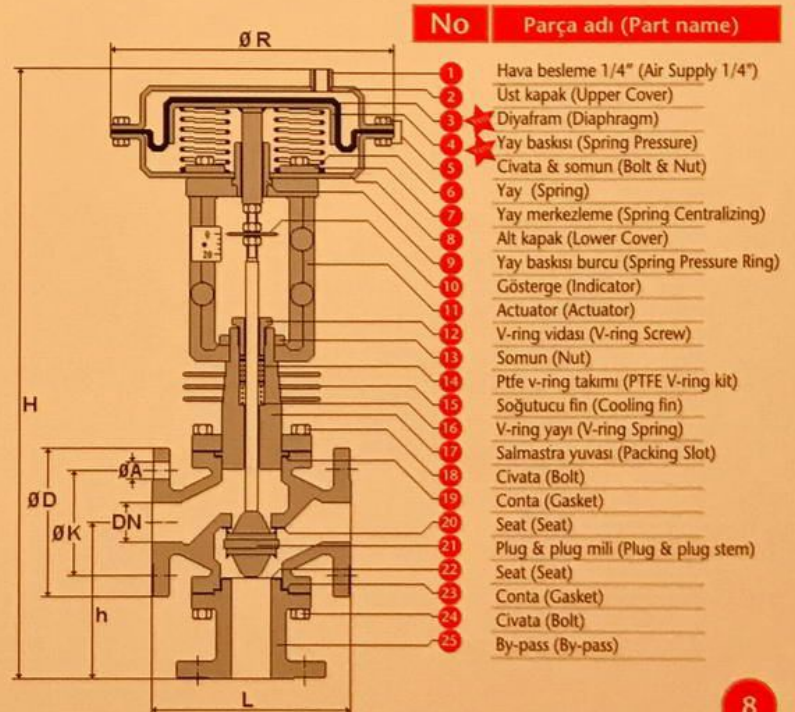
www.konvalf.com

- Yüksek sıcaklıklardaki kızgın yağ, sağlam buhar vb. akışkanlarda yüksek performans gösteren ürünümüz, on-off ve oransal olarak üretilmektedir.
- Tasarımı kullanıcılar için kolay bakım imkanı sağlayacak şekilde yapılmıştır.
- TYPE KA düşük hava basınçlarında dahi çalışması, işletme için büyük bir avantaj sağlamaktadır.
- TYPE KOA pozisyonerli veya pozisyonersiz oransal çalışma imkanı sağlamaktadır.
- Gövde ile actuator arasında bulunan soğutucu finler sayesinde, salmastraya ve diyaframa yüksek sıcaklıkların ulaşılması engellenmektedir.
- Bol miktarda yedek parça ve etkili servis ile desteklenmektedir.
- Hafif olması, tesisat açısından ve montaj/demontajda büyük bir rahatlık sağlamaktadır.
- Seat ve plug metal metale (AISI 316) olup, korozyona ve aşınmalara karşı yüksek dayanım göstermektedir.
- Kullanılan bütün materyaller özenle seçilmiş olup, yüksek kalite ile üretim safhasından ve gerekli testlerden geçtikten sonra müşterilerimize sunulmaktadır.
- Ürünlerimiz 1 yıl garantilidir.

- Our product, showing high performance with hot oil, solid steam etc.liquids of high temperatures, is manufactured as on/off and proportional.
- It was designed to provide the users with easy maintenance.
- Effectual working even in low air pressures provides quite a big advantage for the operation (TYPE KA).
- It has proportional operation capability with positioner or without positioner (TYPE KOA).
- High heats are being prevented from reaching packing and diaphragm through the cooling fins between body and actuator.
- It is supported with a plenty of spare parts and an effectual service.
- Its compact desing provides a real convenience in terms of installation and assembly / disassembly.
- Seat and plug material metal-to-metal, AISI 316, demonstrates high durability against corrosion and wears.
- All the materials used have been selected with precision and are presented to our customers after production stage of high quality and required tests.
- Our products are under 1 year warranty.

Ölçü Dimensions	H	ØR	h	L	ØD	ØK	ØA	A Delik A Hole
DN 15	605	286	130	130	95	65	14	4
DN 20	580	286	123	150	105	75	14	4
DN 25	580	286	123	160	115	85	14	4
DN 32	605	286	135	180	140	100	18	4
DN 40	615	286	140	200	150	110	18	4
DN 50	630	286	158	230	165	125	18	4
DN 65	675	286 365*	180	290	185	145	18	8
DN 80	710	286 365*	200	310	200	160	18	8
DN 100	775	365* 450**	242	350	220	180	18	8

*600 cm² Actuator / ** 1000 cm² Actuator



Since
1980

Kullanım Alanları: Buhar, Su, Hava Yağ vb. akışkanlar. asit ve alkali özelliklere sahip akışkanlar.

Ölçü: Standart DN15 - DN50

Gövde: Standart AISI 316
(Hassas Döküm)

Bağlantı: Dişli / Kaynak Soketli

Max. Sıcaklık: 200°C

Hava Besleme Basıncı: 4 - 6 bar

Salmastra:Yay baskılı
PTFE V-Ring takımı

Seat malzemesi: AISI 316

Plug malzemesi: Grafitli PTFE

Pnömatik on-off paslanmaz kontrol vanası (Dişli - Soketli)

Pneumatic on-off stainless control valve (gear-socket)

Type: PVD-PVS



Standart/Standard: DN15 - DN50



Applications : Steam, water, air, oil etc. fluids. Liquids having acid and alkali characteristics.

Dimensions: Standard DN15 - DN50

Body: Standard AISI 316
(Casting Sensitive)

End Connection: Gear / Socket Weld

Max. Temperature: 200 °C

Air Supply Pressure: 4 - 6 bar

Packing: Spring-loaded
PTFE V-Ring kit

Seat Material: AISI 316

Plug Material: Graphite PTFE

www.konvalf.com

- Buhar, su, hava, vb. asit ve alkali özelliklere sahip akışkanlarda yüksek performans gösteren etkili bir kontrol elemanıdır.
- Tasarımı kullanıcılar için kolay bakım imkanı sağlayacak şekilde yapılmıştır.
- Kullanılan özel actuator, yüksek basınç ve darbelerle dayanımlı olup, federlerle güçlendirilmiştir. Actuator; segman sistemi sayesinde yükü dağıtan ve kolay montaj / demontaj sağlayan bir yapıya sahiptir.
- Bol miktarda yedek parça ve etkili servis ile desteklenmektedir.
- Plug miline 3 bölümden yataklama yapılmıştır.
- Hafif olması, tesisat açısından ve montaj/demontajda büyük bir rahatlık sağlamaktadır.
- Seat, gövde, salmastra yuvası, plug, pulg mili AISI 316, plug sızdırmazlık elemanı grafitli PTFE' dir. İsteğe ve kullanım yerine bağlı olarak plug sızdırmazlık elemanı; metal (AISI 316), viton vb. olarak seçilebilir.
- Kullanılan bütün materyaller özenle seçilmiş olup, yüksek kalite ile üretim safhasından ve gerekli testlerden geçtikten sonra müşterilerimize sunulmaktadır.
- Ürünlerimiz 1 yıl garantilidir.

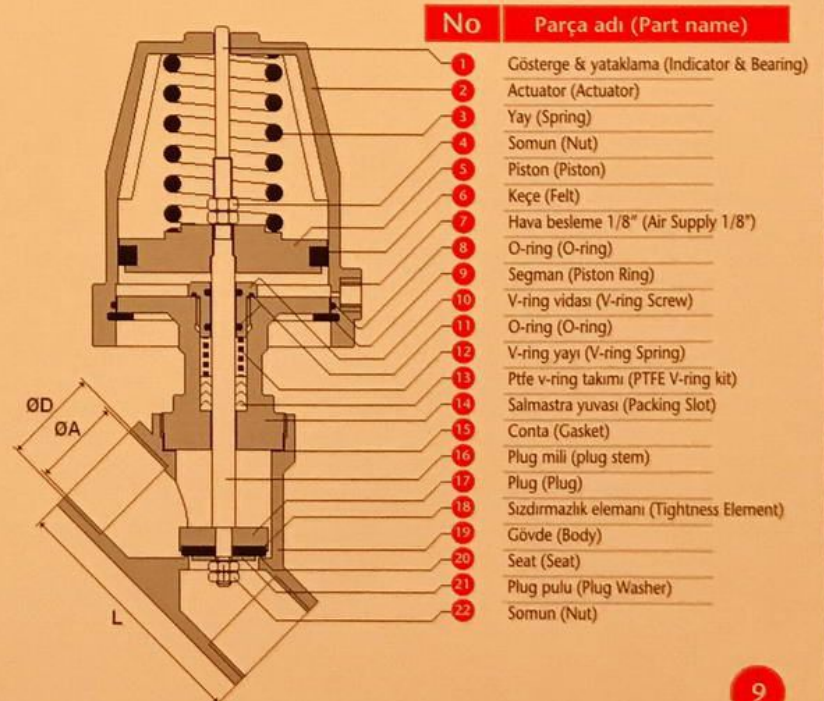
- It is an effectual control element presenting high performance with steam, water, air etc. liquids having acid and alkali characteristics.
- It was designed to provide the users with easy maintenance.
- Special actuator used is resistant against high pressure and impacts, and strengthened with feders. Actuator has a structure to spread the load and to provide easy assembly/ disassembly by means of its piston ring system.
- It is supported with a plenty of spare parts and an effectual service.
- Plug stem has been applied bearing in three sections.
- Its compact desing provides a real convenience in terms of installation and assembly / disassembly.
- Seat, body, packing slot, plug, plug stem are of AISI 316 plug tightness element is graphited PTFE. Plug tightness element can be selected optionally as metal AISI 316, viton etc. depending on the application area.
- All the materials used have been selected with precision and are presented to our customers after production stage of high quality and required tests.
- Our products are under 1 year warranty.

TYPE PVD

TYPE PVS

Ölçü Dimensions	L	ØA
DN 15	65	1/2"
DN 20	75	3/4"
DN 25	90	1"
DN 32	110	1 1/4"
DN 40	120	1 1/2"
DN 50	150	2"

Ölçü Dimensions	L	ØD
DN 15	65	21,8
DN 20	75	27,2
DN 25	90	33,9
DN 32	110	42,7
DN 40	120	48,8
DN 50	150	60,8



Türkiye

Since
1980

Kullanım Alanları: Buhar, Su, Hava Yağ vb. akışkanlar. asit ve alkali özelliklere sahip akışkanlar.

Ölçü: Standart DN15 - DN50

Gövde: Standart AISI 316
(Hassas Döküm)

Bağlantı: Borulu
Özel Flanşlı

Max. Sıcaklık: 200°C

Hava Besleme Basıncı: 4 - 6 bar

Salmastra:Yay baskılı
PTFE V-Ring takımı

Seat malzemesi: AISI 316

Plug malzemesi: Grafitli PTFE

Pnömatik on-off paslanmaz kontrol vanası (Borulu)

Pneumatic on-off stainless control valve (pipe)

Type: PVB



Standart/Standard: DN15 - DN50

DAS
Certification
ISO 9001: 2000
Approval

UKAS
QUALITY
MANAGEMENT

Applications : Steam, water, air, oil etc. fluids. Liquids having acid and alkali characteristics.

Dimensions: Standard DN15 - DN50

Body: Standard AISI 316
(Casting Sensitive)

End Connection: Pipe
Special Flanged

Max. Temperature: 200 °C

Air Supply Pressure: 4 - 6 bar

Packing: Spring-loaded
PTFE V-Ring kit

Seat Material: AISI 316

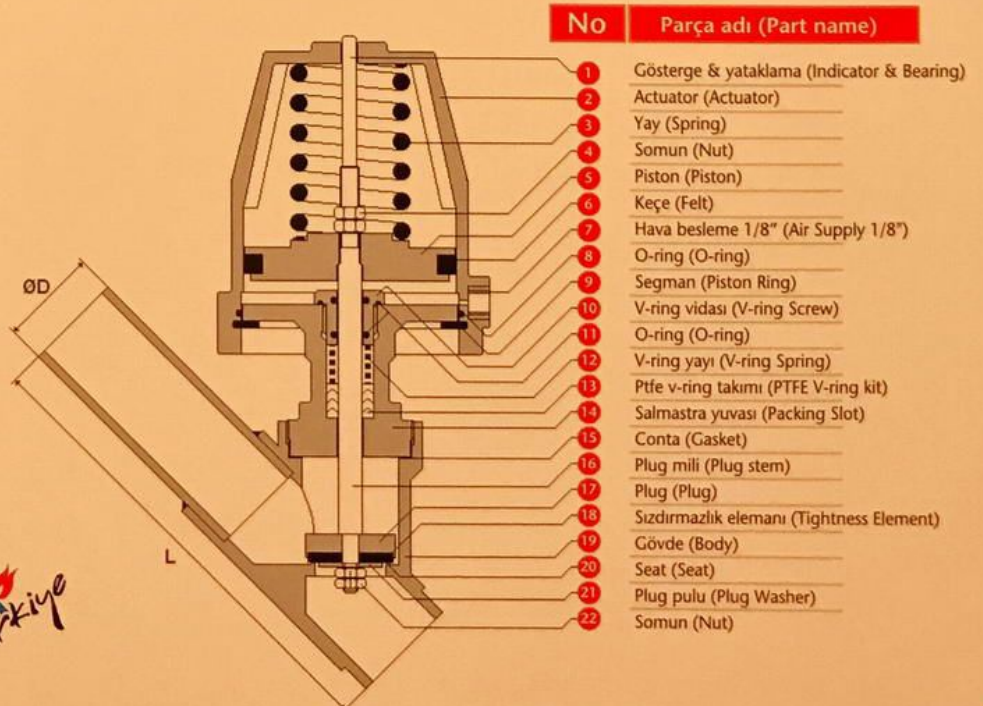
Plug Material: Graphite PTFE

www.konvalf.com

- Buhar, su, hava, vb. asit ve alkali özelliklere sahip akışkanlarda yüksek performans gösteren etkili bir kontrol elemanıdır.
- Tasarımı kullanıcılara kolay bakım imkanı sağlayacak şekilde yapılmıştır.
- Tesisat bağlantısının borulu olarak üretilmesi, kaynak ve flans bağlantısının yapılmasına olanak vererek, kullanıcıya extra avantaj sağlamaktadır.
- Bol miktarda yedek parça ve etkili servis ile desteklenmektedir.
- Kullanılan özel actuator, yüksek basınç ve darbelere dayanımlı olup federlerle güçlendirilmiştir. Actuator; segman sistemi sayesinde yükü dağıtan ve kolay montaj / demontaj sağlayan bir yapıya sahiptir.
- Plug miline 3 bölümden yataklama yapılmıştır.
- Hafif olması, tesisat açısından ve montaj/demontajda büyük bir rahatlık sağlamaktadır.
- Seat, gövde, salmastra yuvası, plug, pulg mili AISI 316, plug sızdırmazlık elemanı grafitli PTFE' dir. İsteğe ve kullanım yerine bağlı olarak plug sızdırmazlık elemanı; metal (AISI 316), viton vb. olarak seçilebilir.
- Kullanılan bütün materyaller özenle seçilmiş olup, yüksek kalite ile üretim safhasından ve gerekli testlerden geçtikten sonra müşterilerimize sunulmaktadır.
- Ürünlerimiz 1 yıl garantilidir.

- It is an effectual control element presenting high performance with steam, water, air etc. liquids having acid and alkali characteristics.
- It was designed to provide the users with easy maintenance.
- Installation connection being manufactured as piped enables weld and flanged connections and provides additional advantage for the user.
- It is supported with a plenty of spare parts and an effectual service.
- Special actuator used is resistant against high pressure and impacts, and strengthened with feders. Actuator has a structure to spread the load and to provide easy assembly/ disassembly by means of its piston ring system.
- Plug stem has been applied bearing in three sections.
- Its compact desing provides a real convenience in terms of installation and assembly / disassembly.
- Seat, body, packing slot, plug, plug stem are of AISI 316 plug tightness element is graphited PTFE. Plug tightness element can be selected optionally as metal AISI 316, viton etc. depending on the application area.
- All the materials used have been selected with precision and are presented to our customers after production stage of high quality and required tests.
- Our products are under 1 year warranty.

Ölçü Dimensions	L	ØD
DN 15	128	21,3
DN 20	148	26,7
DN 25	158	33,4
DN 32	178	42,2
DN 40	198	48,3
DN 50	228	60,3



No Parça adı (Part name)

- Gösterge & yataklama (Indicator & Bearing)
- Actuator (Actuator)
- Yay (Spring)
- Somun (Nut)
- Piston (Piston)
- Keçe (Felt)
- Hava besleme 1/8" (Air Supply 1/8")
- O-ring (O-ring)
- Segman (Piston Ring)
- V-ring vidası (V-ring Screw)
- O-ring (O-ring)
- V-ring yayı (V-ring Spring)
- Ptfe v-ring takımı (PTFE V-ring kit)
- Salmastra yuvası (Packing Slot)
- Conta (Gasket)
- Plug mili (Plug stem)
- Plug (Plug)
- Sızdırmazlık elemanı (Tightness Element)
- Gövde (Body)
- Seat (Seat)
- Plug pulu (Plug Washer)
- Somun (Nut)



Türkiye

Since
1980

Kullanım Alanları: Buhar, Su, Hava Yağ vb. akışkanlar. asit ve alkali özelliklere sahip akışkanlar.

Ölçü: Standart DN65 - DN100
Özel DN125 - DN150

Gövde: Standart AISI 316

Bağlantı: Borulu
Özel Flanşlı

Max. Sıcaklık: 200°C

Hava Besleme Basıncı: 4 - 6 bar

Salmastra: Yay baskılı
PTFE V-Ring takımı

Seat malzemesi: AISI 316

Plug malzemesi: Grafitli PTFE

Pnömatik on-off paslanmaz kontrol vanası (Borulu)

Pneumatic on-off stainless control valve (pipe)

Type: PVBM



Standart/Standard: DN65 - DN100
Özel/Special: DN125 - DN150

DAS
Certification
ISO 9001: 2000
Approval

UKAS
QUALITY
MANAGEMENT

Applications : Steam, water, air, oil etc. fluids. Liquids having acid and alkali characteristics.

Dimensions: Standard DN65 - DN100
Special DN125 - DN150

Body: Standard AISI 316

End Connection: Pipe
Special Flanged

Max. Temperature: 200 °C

Air Supply Pressure: 4 - 6 bar

Packing: Spring-loaded
PTFE V-Ring kit

Seat Material: AISI 316

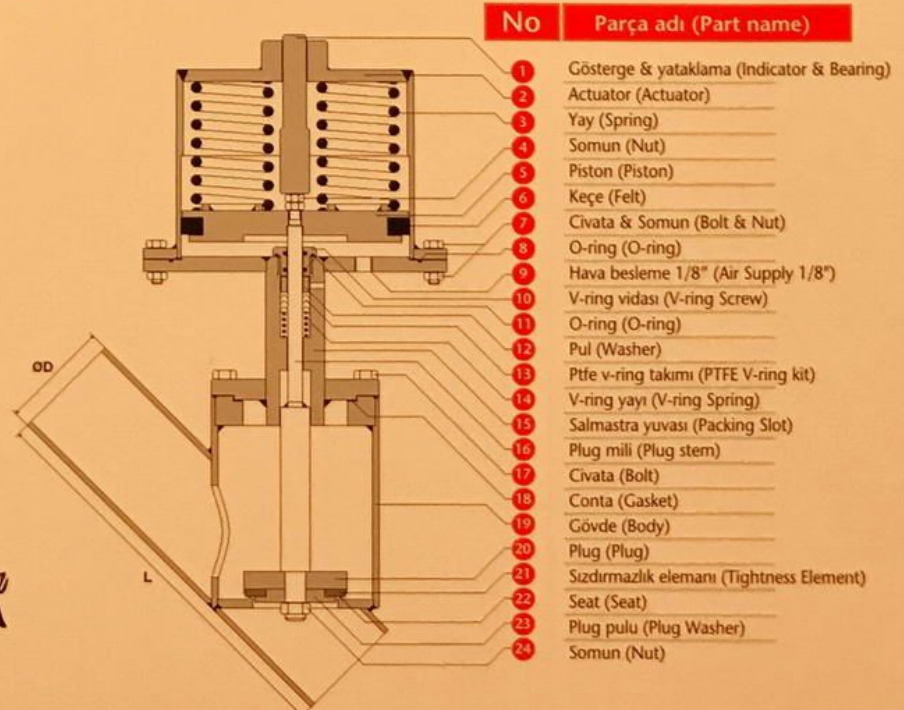
Plug Material: Graphite PTFE

www.konvalf.com

- Buhar, su, hava, vb. asit ve alkali özelliklere sahip akışkanlarda yüksek performans gösteren etkili bir kontrol elemanıdır.
- Tasarımı kullanıcılara kolay bakım imkanı sağlayacak şekilde yapılmıştır.
- Tesisat bağlantısının borulu olarak üretilmesi, kaynak ve flanş bağlantısının yapılmasına olanak vererek, kullanıcıya extra avantaj sağlamaktadır.
- Bol miktarda yedek parça ve etkili servis ile desteklenmektedir.
- Plug miline 3 bölümden yataklama yapılmıştır.
- Hafif olması, tesisat açısından ve montaj/demontajda büyük bir rahatlık sağlamaktadır.
- Seat, gövde, actuator, plug, pulg mili AISI 316, plug sızdırmazlık elemanı grafitli PTFE' dir. İsteğe ve kullanım yerine bağlı olarak plug sızdırmazlık elemanı; metal (AISI 316), viton vb. olarak seçilebilir.
- Kullanılan bütün materyaller özenle seçilmiş olup, yüksek kalite ile üretim safhasından ve gerekli testlerden geçtikten sonra müşterilerimize sunulmaktadır.
- Ürünlerimiz 1 yıl garantilidir.

- It is an effectual control element presenting high performance with steam, water, air etc. liquids having acid and alkali characteristics.
- It was designed to provide the users with easy maintenance.
- Installation connection being manufactured as piped enables weld and flanged connections and provides additional advantage for the user.
- It is supported with a plenty of spare parts and an effectual service.
- Plug stem has been applied bearing in three sections.
- Its compact desing provides a real convenience in terms of installation and assembly / disassembly.
- Seat, body, actuator, plug, plug stem are of AISI 316 plug tightness element is graphited PTFE. Plug tightness element can be selected optionally as metal AISI 316, viton etc. depending on the application area.
- All the materials used have been selected with precision and are presented to our customers after production stage of high quality and required tests.
- Our products are under 1 year warranty.

Ölçü Dimensions	L	ØD
DN 65	287	76,1
DN 80	307	88,9
DN 100	347	114,3



Türkiye

Since
1980

Kullanım Alanları: Buhar, Su, Hava Yağ vb. akışkanlar. asit ve alkali özelliklere sahip akışkanlar.

Ölçü: Standart DN15 - DN50

Gövde: Standart AISI 316

Bağlantı: Borulu

Max. Sıcaklık: 200°C

Hava Besleme Basıncı: 4 - 6 bar

Salmastra:Yay baskılı
PTFE V-Ring takımı

Seat malzemesi: AISI 316

Plug malzemesi: Grafitli PTFE

Pnömatik on-off paslanmaz kontrol vanası (90°)

Pneumatic on-off stainless control valve (90°C)

Type: PVDD



Standart/Standard: DN15 - DN50

DAS
Certification
ISO 9001: 2000
Approval



Applications : Steam, water, air, oil etc. fluids. Liquids having acid and alkali characteristics.

Dimensions: Standard DN15 - DN50

Body: Standard AISI 316

End Connection: Pipe

Max. Temperature: 200 °C

Air Supply Pressure: 4 - 6 bar

Packing: Spring-loaded
PTFE V-Ring kit

Seat Material: AISI 316

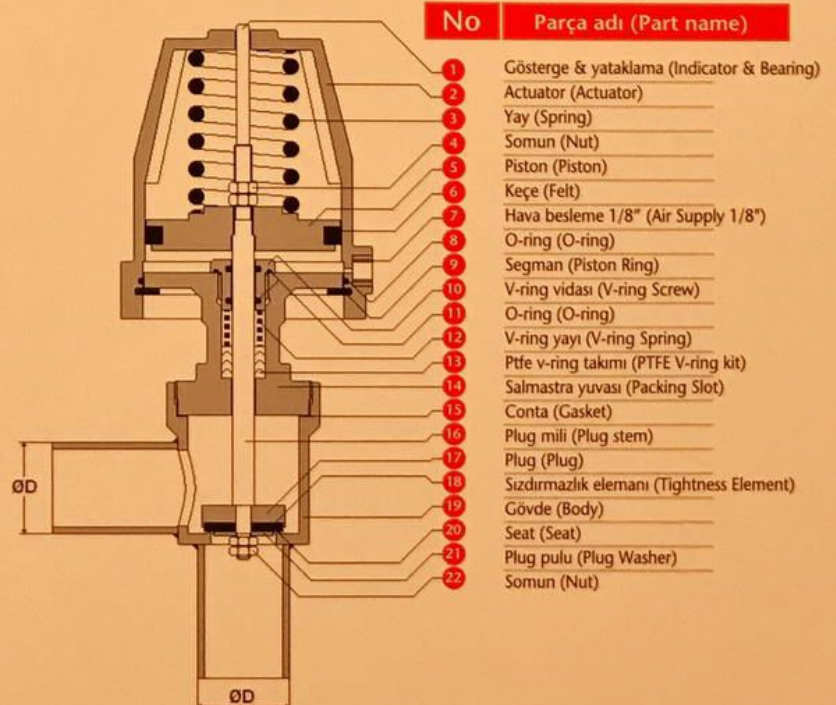
Plug Material: Graphite PTFE

www.konvalf.com

- Buhar, su, hava, vb. asit ve alkali özelliklere sahip akışkanlarda yüksek performans gösteren etkili bir kontrol elemanıdır.
- Tasarımı kullanıcılara kolay bakım imkanı sağlayacak şekilde yapılmıştır.
- Tesisat bağlantısının borulu olarak üretilmesi, kaynak ve flanş bağlantısının yapılmasına olanak vererek, kullanıcıya extra avantaj sağlamaktadır.
- Bol miktarda yedek parça ve etkili servis ile desteklenmektedir.
- Kullanılan özel actuator, yüksek basınç ve darbelerle dayanımlı olup, federlerle güçlendirilmiştir. Actuator; segman sistemi sayesinde yükü dağıtan ve kolay montaj / demontaj sağlayan bir yapıya sahiptir.
- Plug miline 3 bölümden yataklama yapılmıştır.
- Hafif olması, tesisat açısından ve montaj/demontajda büyük bir rahatlık sağlamaktadır.
- Seat, gövde, salmastra yuvası, plug, pulg mili AISI 316, plug sızdırmazlık elemanı grafitli PTFE' dir. İsteğe ve kullanım yerine bağlı olarak plug sızdırmazlık elemanı; metal (AISI 316), viton vb. olarak seçilebilir.
- Kullanılan bütün materyaller özenle seçilmiş olup, yüksek kalite ile üretim safhasından ve gerekli testlerden geçtikten sonra müşterilerimize sunulmaktadır.
- Ürünlerimiz 1 yıl garantilidir.

- It is an effectual control element presenting high performance with steam, water, air etc. liquids having acid and alkali characteristics.
- It was designed to provide the users with easy maintenance.
- Installation connection being manufactured as piped enables weld and flanged connections and provides additional advantage for the user.
- It is supported with a plenty of spare parts and an effectual service.
- Special actuator used is resistant against high pressure and impacts, and strengthened with feders. Actuator has a structure to spread the load and to provide easy assembly / disassembly by means of its piston ring system.
- Plug stem has been applied bearing in three sections.
- Its compact desing provides a real convenience in terms of installation and assembly / disassembly.
- Seat, body, packing slot, plug, plug stem are of AISI 316 plug tightness element is graphited PTFE. Plug tightness element can be selected optionally as metal AISI 316, viton etc. depending on the application area.
- All the materials used have been selected with precision and are presented to our customers after production stage of high quality and required tests.
- Our products are under 1 year warranty.

Ölçü Dimensions	ØD
DN 15	21,3
DN 20	26,7
DN 25	33,4
DN 32	42,2
DN 40	48,3
DN 50	60,3



Türkiye

Since
1980

Kullanım Alanları: Buhar, Su, Hava
Yağ vb. akışkanlar. asit ve alkali özelliklere
sahip akışkanlar.

Ölçü: Standart DN65 - DN100
Özel DN125 - DN150

Gövde: Standart AISI 316

Bağlantı: Borulu

Max. Sıcaklık: 200°C

Hava Besleme Basıncı: 4 - 6 bar

Salmastra: Yay baskılı
PTFE V-Ring takımı

Seat malzemesi: AISI 316

Plug malzemesi: Grafitli PTFE

Pnömatik on-off paslanmaz kontrol vanası (90°)

Pneumatic on-off stainless control valve (90°C)

Type: PVDDM



Standart/Standard: DN65 - DN100
Özel/Special: DN125 - DN150

DAS
Certification
ISO 9001: 2000
Approval



Applications : Steam, water, air, oil
etc. fluids. Liquids having acid and
alkali characteristics.

Dimensions: Standard DN65 - DN100
Special DN125 - DN150

Body: Standard AISI 316

End Connection: Pipe

Max. Temperature: 200 °C

Air Supply Pressure: 4 - 6 bar

Packing: Spring-loaded
PTFE V-Ring kit

Seat Material: AISI 316

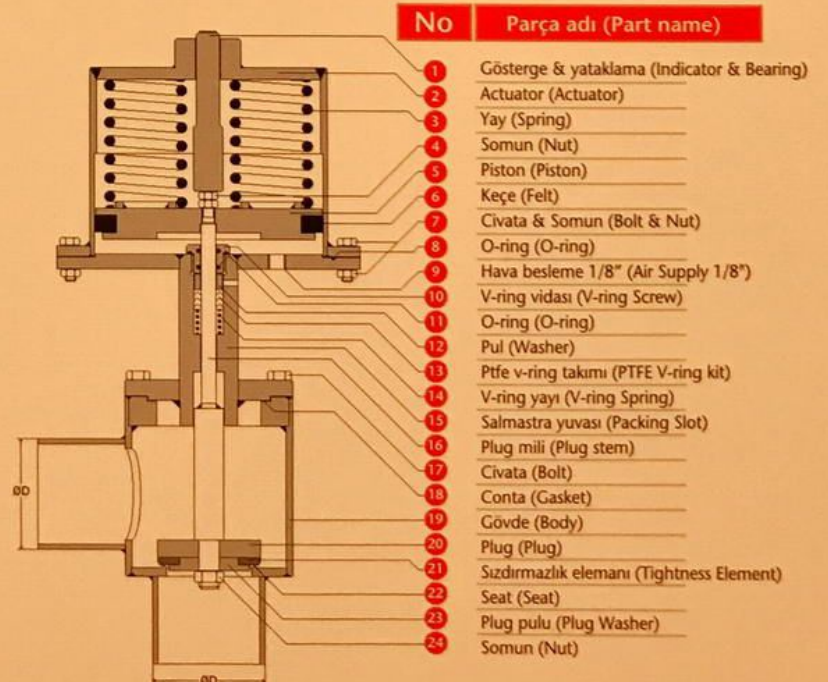
Plug Material: Graphite PTFE

www.konvalf.com

- Buhar, su, hava, vb. asit ve alkali özelliklere sahip akışkanlarda yüksek performans gösteren etkili bir kontrol elemanıdır.
- Tasarımı kullanıcılara kolay bakım imkanı sağlayacak şekilde yapılmıştır.
- Tesisat bağlantısının borulu olarak üretilmesi, kaynak ve flans bağlantısının yapılmasına olanak vererek, kullanıcıya extra avantaj sağlamaktadır.
- Bol miktarda yedek parça ve etkili servis ile desteklenmektedir.
- Plug miline 3 bölümden yataklama yapılmıştır.
- Hafif olması, tesisat açısından ve montaj/demontajda büyük bir rahatlık sağlamaktadır.
- Seat, gövde, actuator, plug, pulg mili AISI 316, plug sızdırmazlık elemanı grafitli PTFE'dir. İsteğe ve kullanım yerine bağlı olarak plug sızdırmazlık elemanı; metal (AISI 316), viton vb. olarak seçilebilir.
- Kullanılan bütün materyaller özenle seçilmiş olup, yüksek kalite ile üretim safhasından ve gerekli testlerden geçtikten sonra müşterilerimize sunulmaktadır.
- Ürünlerimiz 1 yıl garantilidir.

- It is an effectual control element presenting high performance with steam, water, air etc. liquids having acid and alkali characteristics.
- It was designed to provide the users with easy maintenance.
- Installation connection being manufactured as piped enables weld and flanged connections and provides additional advantage for the user.
- It is supported with a plenty of spare parts and an effectual service.
- Plug stem has been applied bearing in three sections.
- Its compact desing provides a real convenience in terms of installation and assembly / disassembly.
- Seat, body, actuator, plug, plug stem are of AISI 316 plug tightness element is graphited PTFE. Plug tightness element can be selected optionally as metal AISI 316, viton etc. depending on the application area.
- All the materials used have been selected with precision and are presented to our customers after production stage of high quality and required tests.
- Our products are under 1 year warranty.

Ölçü Dimensions	ØD
DN 65	76,1
DN 80	88,9
DN 100	114,3





Since
1980

K

O

N

-

V

A

L

F

Elektropnömatik oransal sıcaklık kontrolörü

Electro-Pneumatic proportional temperature controller

Type: TCEP

50 - 400 °C



Standart/Standard: DN15 - DN50



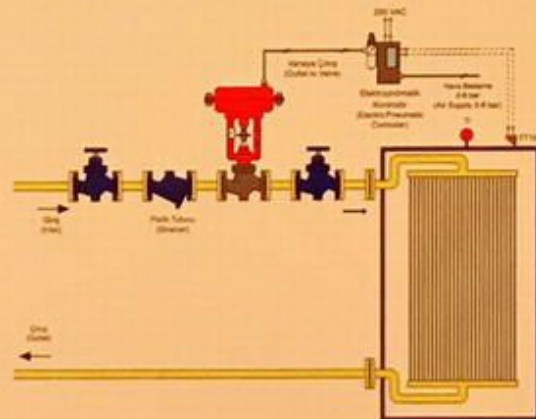
DAS
Certification
ISO 9001: 2000
Approval



www.konvalf.com

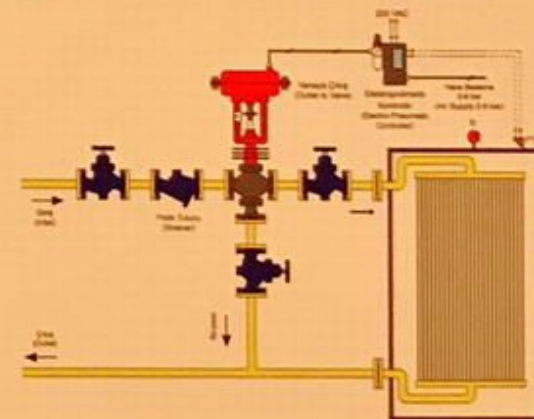
- TYPE TCEP; Hassas oransal sıcaklık kontrolü sağlamaktadır.
- Dijital kontrol panelinde kabin sıcaklığını ve ayarlanan sıcaklık aralığı görülmektedir.
- TYPE OA ve TYPE KOA ile uyumlu olarak çalışmaktadır.
- Cihaz; Pnömatik oransal kontrol vanasını, motorlu vana sisteminde çalıştıracak yapıya sahip olup pnömatik vanaya pozisyon aldırdıktan sonra ikinci bir kumanda sinyali yollayana kadar vananın pozisyonunu koruma özelliğine sahiptir.
- Kontrolör den gelen kumanda sinyali sayesinde vananın açma / kapama süreleri ayarlanabilir.
- Montaj/demontajı ve bakımı kolaydır.
- Tek veya grup cihazlar kontrol panosuna taşınıp, panoda kullanılabilir.
- Ürünlerimiz 1 yıl garantilidir.

- Type TCEP provides sensitive proportional temperature control.
- Cabin temperature and adjusted temperature range can be seen on the digital control panel.
- It works in harmony with Type OA and Type KOA.
- Device has a structure of operating the pneumatic proportional control valve in the motor valve system and keeping the valve position after positioning the pneumatic valve until a second command signal is being sent.
- On/Off durations of the valve can be adjusted by means of the command signal coming from the controller.
- Its maintenance, installation, assembly/disassembly are easy.
- Single or group devices can be carried to control panel and be used in the panel.
- Our products are under 1 year warranty.



TYPE TCEP is 2 years proportional control system application scheme
TYPE TCEP and 3 way pneumatic proportional control valve application scheme

TYPE TCEP is 3 way pneumatic control system application scheme
TYPE TCEP and 3 way pneumatic proportional control valve application scheme





Since
1980

K

O

N

-

V

A

L

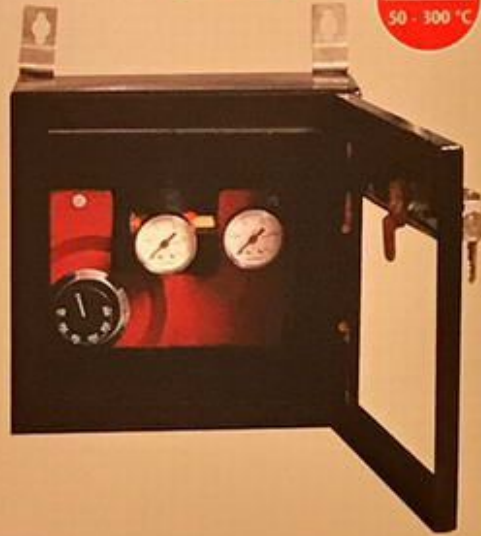
F

Pnömatik oransal sıcaklık kontrolörü

Pneumatic proportional temperature controller

Type: TCP

30 - 90 °C
50 - 300 °C



DAS
Certification
ISO 9001: 2000
Approval

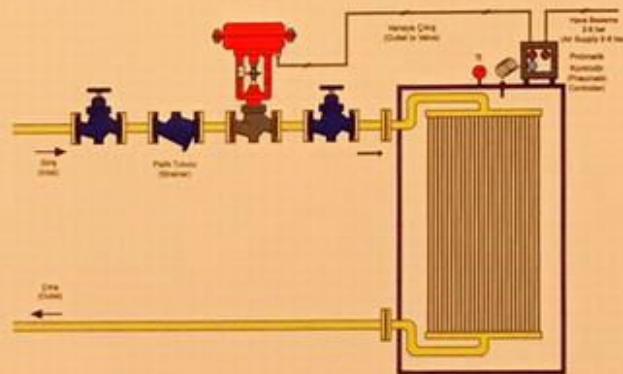


www.konvalf.com

- TYPE TCP; Hassas PI oransal sıcaklık kontrolü yapmaktadır.
- Tasarımı kullanıcılara kolay bakım imkanı sağlayacak şekilde yapılmıştır.
- 30-90 °C & 50-300 °C çalışma sıcaklıkları arasında üretilmektedir.
- Pnömatik besleme dışında yardımcı enerjiye ihtiyaç yoktur.
- PT 100 vb. yardımcı cihazlara ihtiyaç duymadan, kendi üzerinde bulunan hissedici ile kabin sıcaklığını algılayıp vanaya pozisyon aldırarak sıcaklığı kontrol altına almaktadır.
- TYPE OA ve TYPE KOA ile uyumlu olarak çalışmaktadır.
- Montaj/demontajı ve bakımı kolaydır.
- Ürünlerimiz 1 yıl garantilidir.

- Type TCP exercises sensitive PI proportional temperature control.
- It was designed to provide the users with easy maintenance.
- It is manufactured between 30-90 °C & 50-300 °C operation temperatures.
- No need for an auxiliary power supply except for the Pneumatic Supply.
- It senses the cabin temperature with its sensor and gets the temperature under control by positioning the valve with no need of auxiliary devices such as temperature sensors PT 100 etc.
- It works in harmony with Type OA and Type KOA.
- Its maintenance, installation, assembly/disassembly are easy.
- Our products are under 1 year warranty.

TYPE TCP is 2 year pneumatic control valve application system
TYPE TCP and 3 way pneumatic proportional control valve application system



TYPE TCP is 3 way pneumatic control valve application system
TYPE TCP and 3 way pneumatic proportional control valve application system

